


Polileul „Cuvânt bun”

glasul IV  Vu

Prelucrat de I. Popescu-Pasărea
după Dimitrie Suceveanu

1. Moderato

Cu - vânt bun, a - li - lu - i - ia,

Cu - vânt bun, a - li - lu - i - ia,

răs - pun s-a i - ni - ma mea cu -

răs - pun s-a i - ni - ma mea cu -

vânt bun: Bu - cu - ră - te, îm - pă - ră -

vânt bun: Bu - cu - ră - te, îm - pă - ră -

tea - să prea lă - u - da tă, Mai - ca lui

tea - să prea lă - u - da tă, Mai - ca lui

Hris - tos Dum - ne - zeu. A - li - lu -

Hris - tos Dum - ne - zeu. A - li - lu -

- i - ia.

- i - ia.

2. Gră - iesc eu lu - cru - ri - le me - le

Gră - iesc eu lu - cru - ri - le me - le

Îm - pă - ra - tu - lui, Bu - cu - ră - te,

Îm - pă - ra - tu - lui, Bu - cu - ră - te,

Îm - pă - ră - tea - sa în - ge - ri - lor, Stă - pâ - na

Îm - pă - ră - tea - sa în - ge - ri - lor, Stă - pâ - na

lu - mii. A - li - lu - i -

lu - mii. A - li - lu - i -

ia.

ia.

3. Lim - ba mea es - te tres - ti - e a scri - i -

Lim - ba mea es - te tres - ti - e a scri - i -

to - ru - lui ce scri - e de - grab,

to - ru - lui ce scri - e de - grab,

Bu - cu - ră - te, pro - po - ve - du - i - rea

Bu - cu - ră - te, pro - po - ve - du - i - rea

pro - o - ro - ci - lor și sla - va pa - tri -

pro - o - ro - ci - lor și sla - va pa - tri -

ar - hi - lor. A - li - lu
ar - hi - lor. A - li - lu

i - ia.
i - ia.

4. Îm - po - do - bi - tă cu frum - se - fe mai
Îm - po - do - bi - tă cu frum - se - fe mai

mult de - cât fi - ii oa - me - ni - lor,
mult de - cât fi - ii oa - me - ni - lor,

Bu - cu - ră - te, Fe - cioa - ră dum -
Bu - cu - ră - te, Fe - cioa - ră dum -

ne - ze - ias că, mi - rea - să, stă -
ne - ze - ias că, mi - rea - să, stă -

pă nă. A - li - lu
pă nă. A - li - lu

i - ia.
i - ia.

5.

Stă - tu - ta - Îm - pă - ră - tea - sa a - proa -

Stă - tu - ta - Îm - pă - ră - tea - sa a - proa -

- pe de-a dreap - ta ta, Bu - cu - ră - te, prea

- pe de-a dreap - ta ta, Bu - cu - ră - te, prea

bi - ne - cu - vân - ta - tă și prea mă -

bi - ne - cu - vân - ta - tă și prea mă -

ri - tă. A - li -

ri - tă. A - li -

lu i

lu i

ia.

ia.

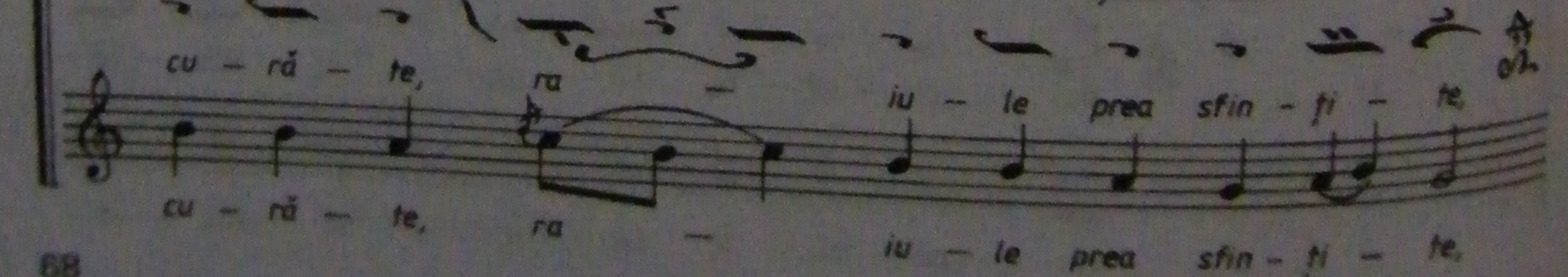
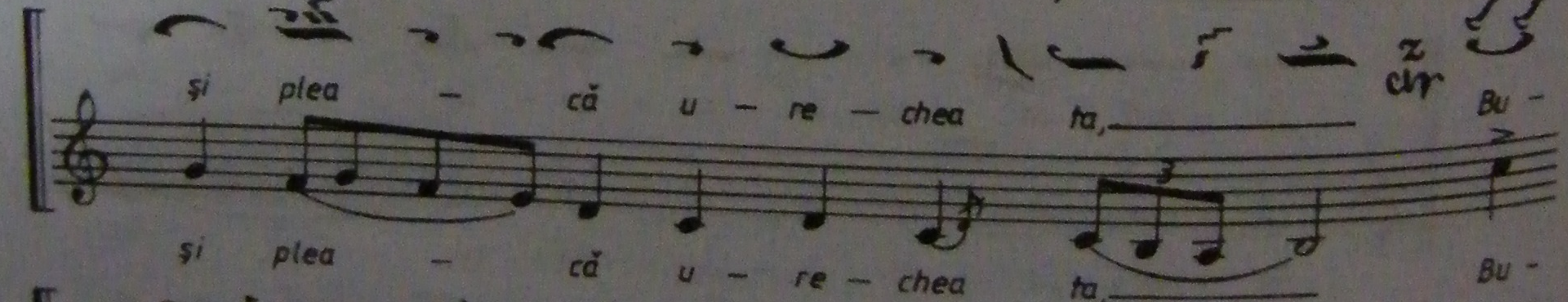
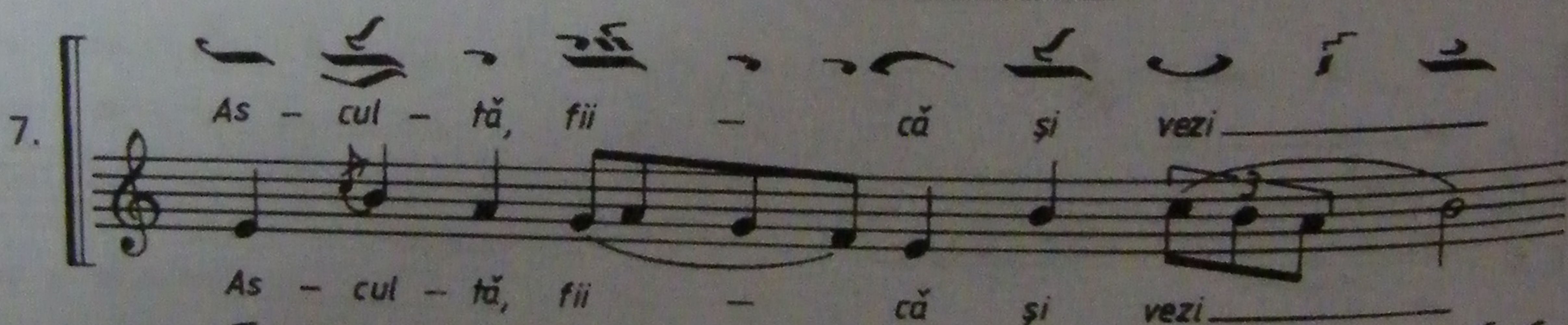
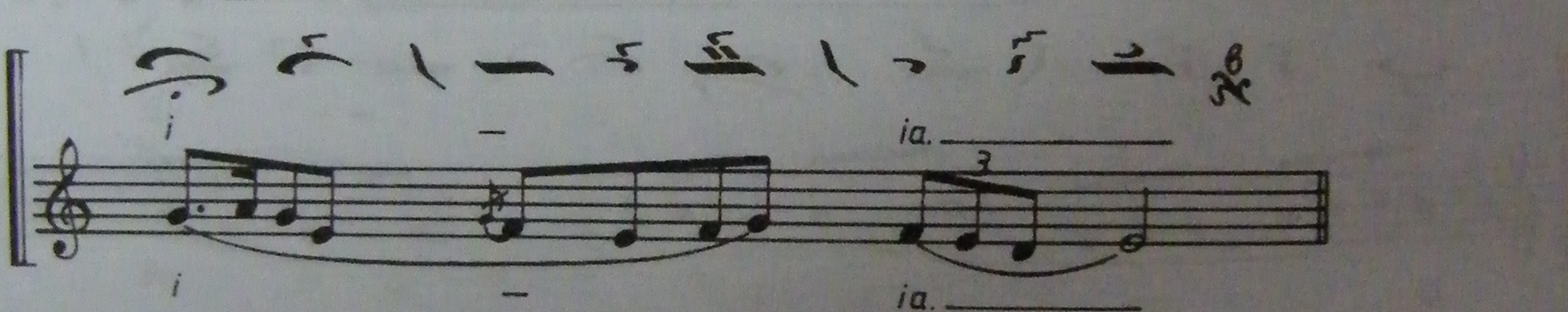
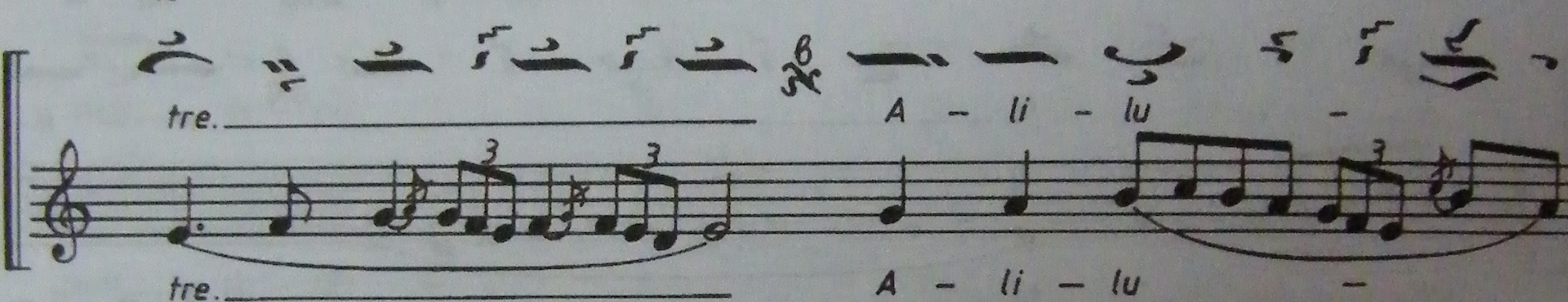
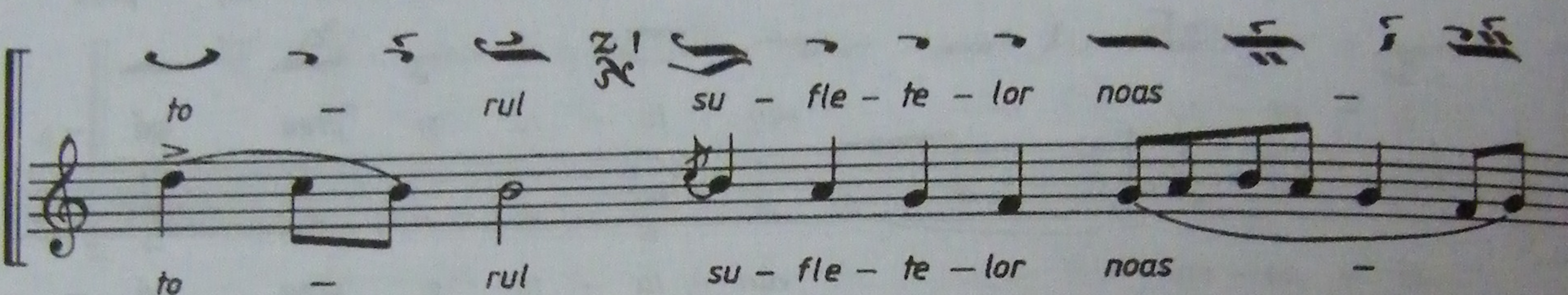
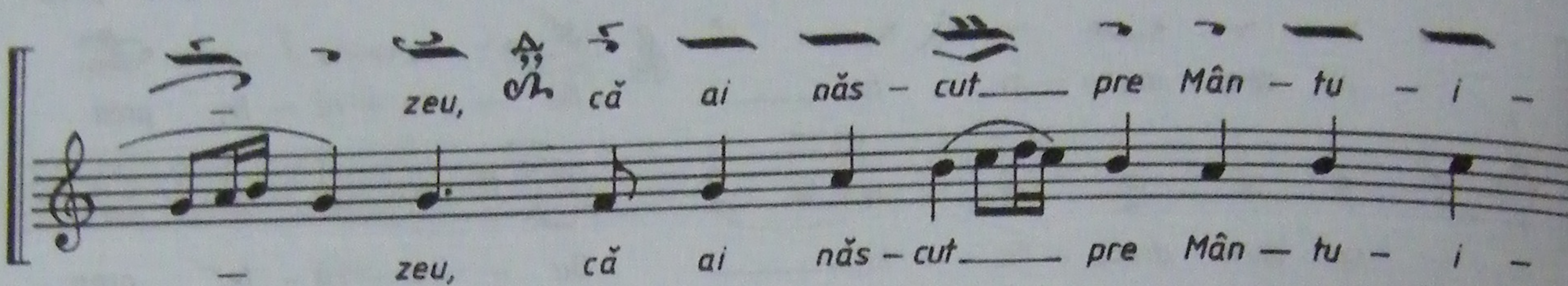
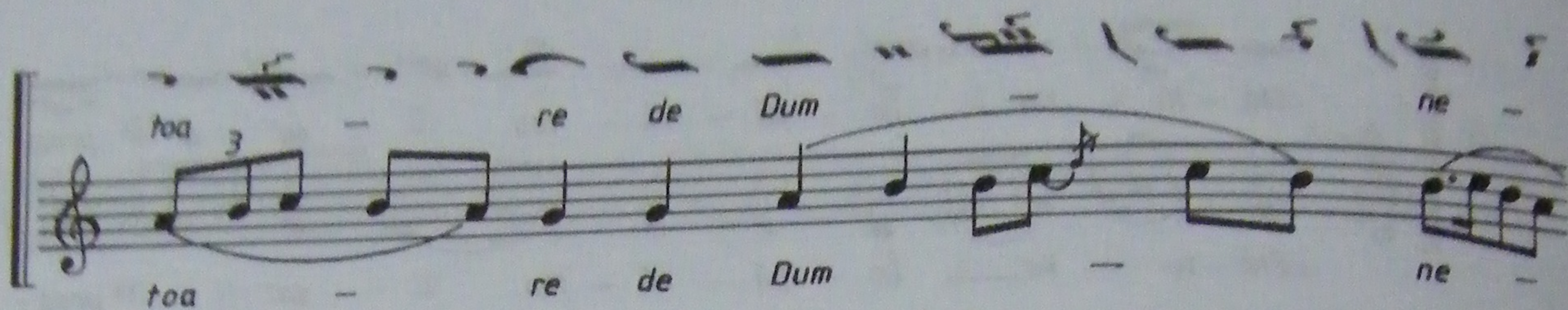
6.

Îm - bră - ca - tă, îm - po - do - bi

Îm - bră - ca - tă, îm - po - do - bi

tă, Bu - cu - ră - te, Cu - ra - tă, Năs - că -

tă, Bu - cu - ră - te, Cu - ra - tă, Năs - că -



bu - cu - ră - te, Mi - rea - să ne - nun - ti

bu - cu - ră - te, Mi - rea - să ne - nun - ti

tă. A - li - lu - i - ia.

tă. A - li - lu - i - ia.

8. Și ui - tă pe po - po - rul tău și

Și ui - tă pe po - po - rul tău și

ca - sa pă - rin - te - lui tău,

ca - sa pă - rin - te - lui tău,

Bu - cu - ră - te, de - cât sfin -

Bu - cu - ră - te, de - cât sfin -

ții mai ma - re, bu - cu - ră - te, Mi - rea -

ții mai ma - re, bu - cu - ră - te, Mi - rea -

să ne - nun - ti tă. A - li - lu -

să ne - nun - ti tă. A - li - lu -

ia.

ia.

9.

Fe - ții ta - le se vor ru - ga bo - ga -
 Fe - ții ta - le se vor ru - ga bo - ga -

- ții po - po ru - lui; — prea
 - ții po - po - ru - lui; — prea

sfân - tă Fe - cioa - ră as - cul - tă
 sfân - tă Fe - cioa - ră as - cul - tă

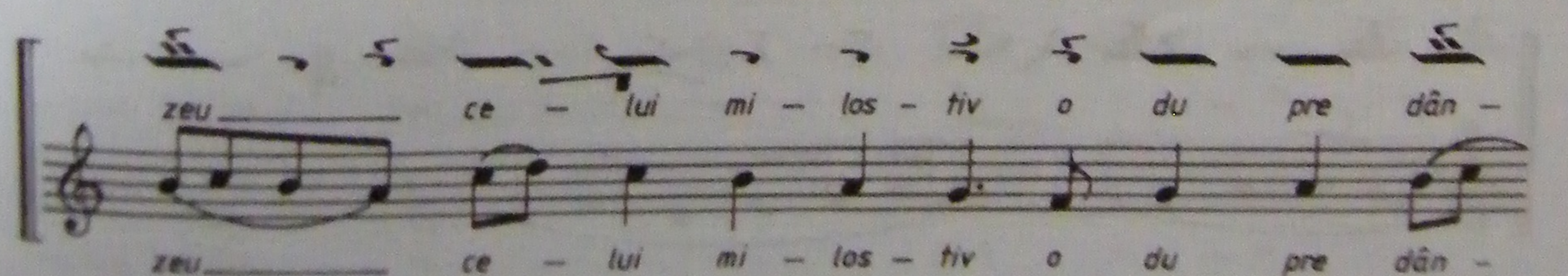
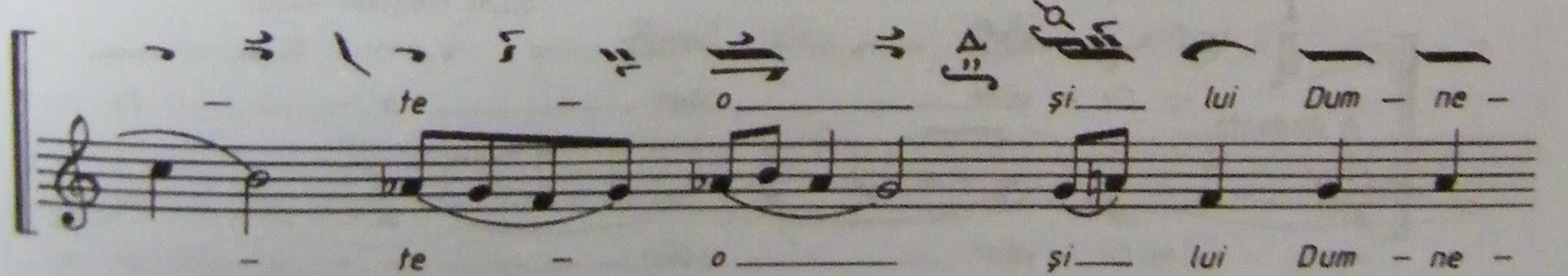
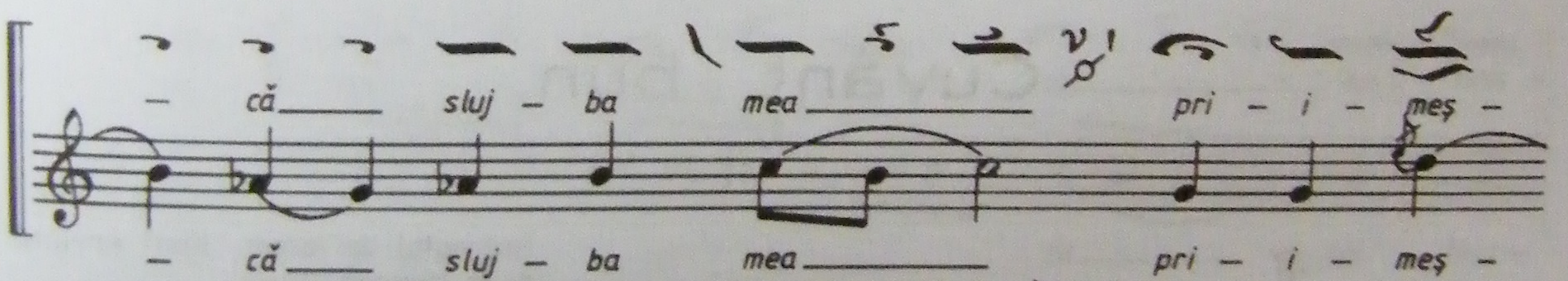
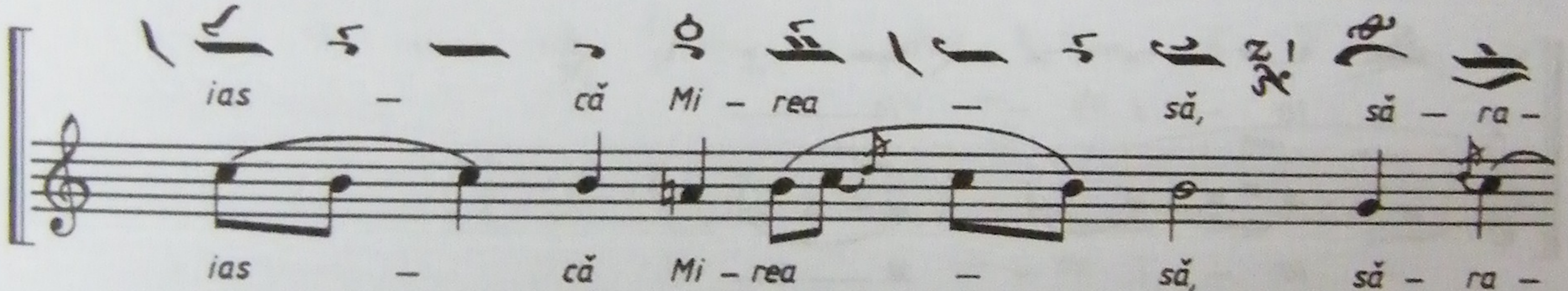
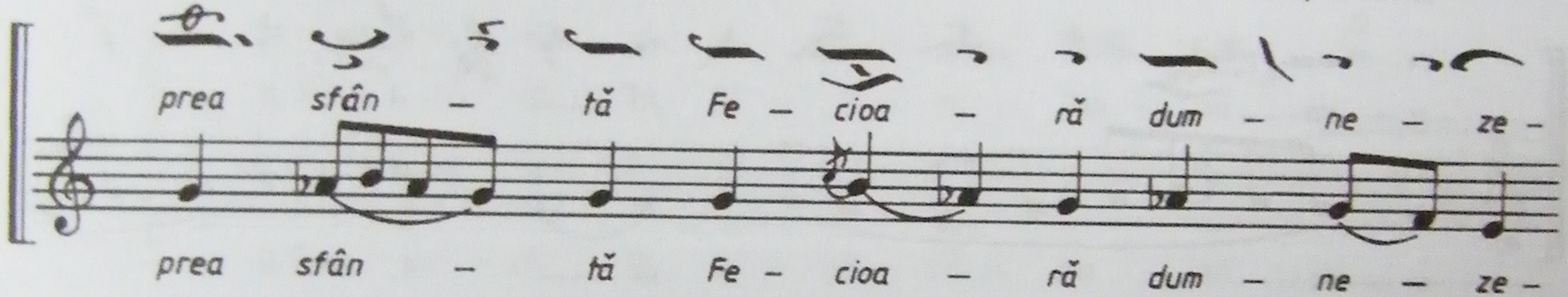
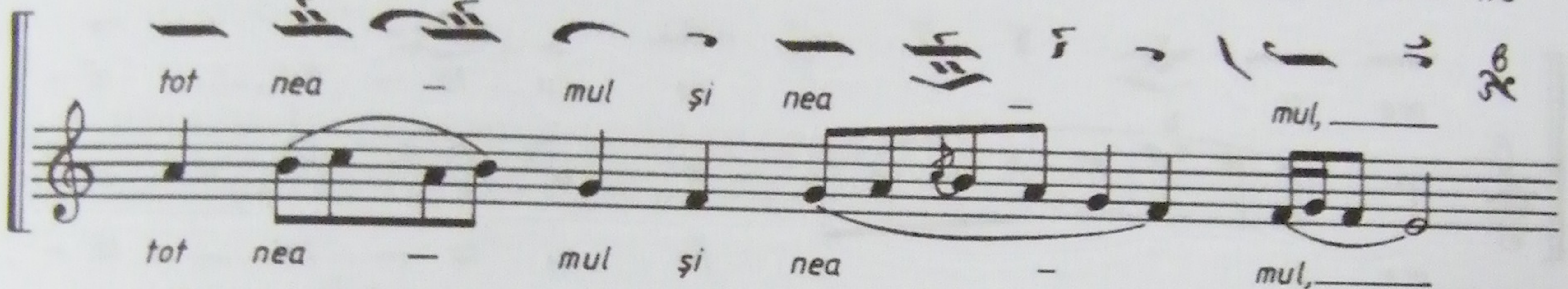
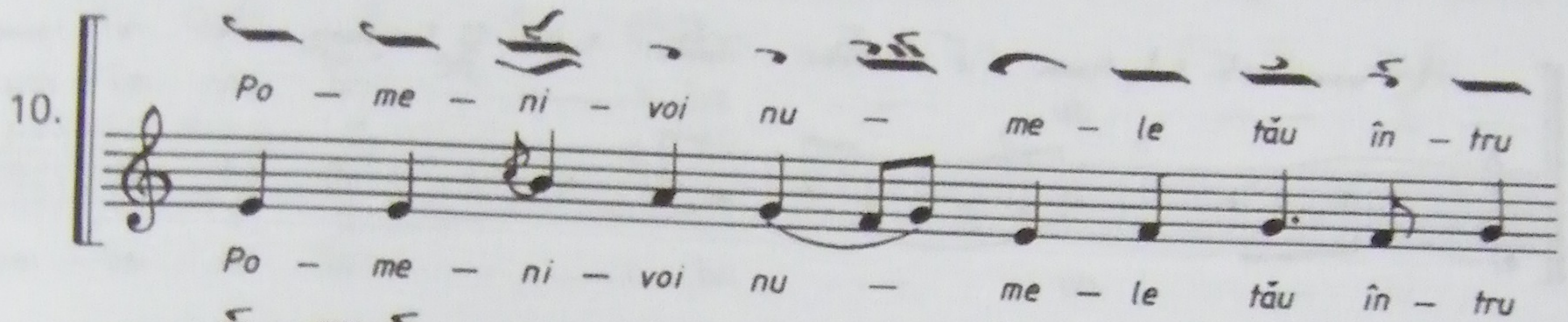
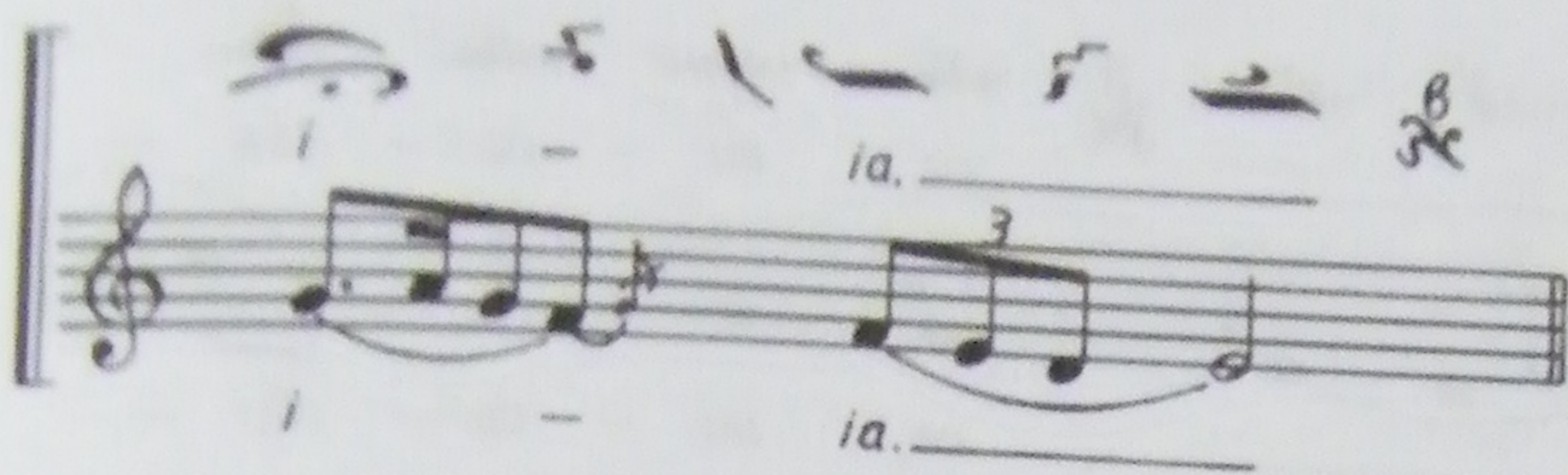
gla - sul ne - vred - ni - cu - lui tău
 gla - sul ne - vred - ni - cu - lui tău

rob și sus - pi - nu - ri - le i ni -
 rob și sus - pi - nu - ri - le i ni -

mii ce se a - duc ți - e tot - dea - u -
 mii ce se a - duc ți - e tot - dea - u -

na în - drep - tea - ză Stă -
 na în - drep - tea - ză Stă -

pă nă. A - li - lu
 pă nă. A - li - lu



sa ca, bu - cu - rân

sa ca, bu - cu - rân -

du mă, să te mă - resc

du mă, să te mă - resc

pre ti ne cu to - tul lă -

pre ti ne cu to - tul lă -

u - da tă. A - li -

u - da tă. A - li -

lu - i - ia.

lu - i - ia.